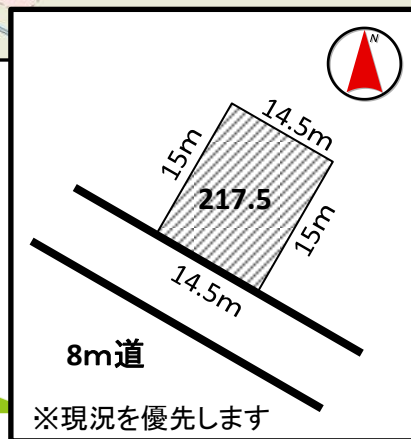
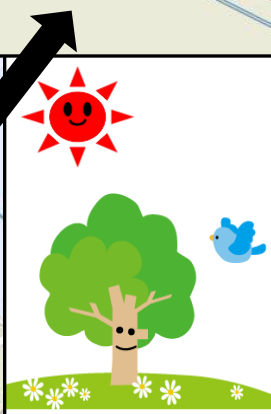
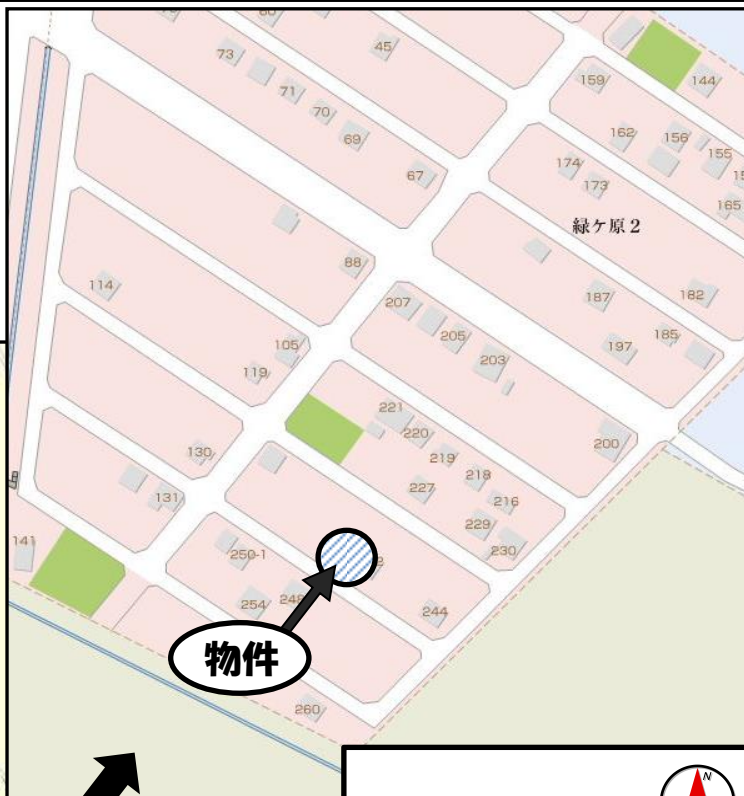


自然が多く、
良好な住環境です

- ・緑豊かなトーマン団地
- ・新築住宅、別荘用地に最適！



物件種目	売土地		
用途	住宅用地		
最寄駅	中央バス「トーマン団地」停		
土地面積	217.50㎡ (65.79坪)	他に 私道面積	なし
価格	88万円	坪単価	1.3万円
物件所在地	石狩市緑ヶ原2丁目 241		
交通	中央バス「トーマン団地」停 徒歩7分		
土地権利	所有権	地目	宅地
都市計画	区域外	用途地域	無指定
建ぺい率	60%	容積率	200%
その他の法令			
引渡条件	現況渡し		
現況	更地	引渡日	即時
接道状況	南西側/8m公道14.5m接する		
設備	上水道・集中浄化槽・LPG		
備考			



ヤハタホーム

北海道知事免許 石狩(2)第7466号
〒061-3208
石狩市花川南8条4丁目448番地
株式会社 ヤハタホーム
TEL (0133)77-5371 FAX (0133)77-5372

手数料	分かれ
取引態様	専任

ヤハタホーム